

Universitatea Ștefan cel Mare Suceava

ERASMUS + BUILDING BRIDGES: PROMOTING SOCIAL INCLUSION AND WELLBEING
FOR FAMILIES OF CHILDREN WITH SPECIAL NEEDS

**POLITICI ȘI PROGRAME
DE SPRIJIN PENTRU FAMILII CU
COPII CU NEVOI SPECIALE
ÎN REPUBLICA MOLDOVA**

**STRATEGIA
NAȚIONALĂ
„EDUCAȚIA
PENTRU TOȚI”**

**STRATEGIA DE
INCLUZIUNE
SOCIALĂ A
PERSOANELOR CU
DIZABILITĂȚI**

**PROGRAMUL DE
DEZVOLTARE A
EDUCAȚIEI INCLUZIVE
ÎN REPUBLICA
MOLDOVA PENTRU
ANII 2011-2020**

2003

2007

2010

2011

2011

**STRATEGIA NAȚIONALĂ ȘI
PLANUL DE ACȚIUNI
PRIVIND REFORMA
SISTEMULUI REZIDENȚIAL
DE ÎNGRIJIRE A COPILULUI
PE ANII 2007-2012**

**STARTUL PILOTĂRII
EDUCAȚIEI INCLUZIVE ÎN
INSTITUȚIILE DE
ÎNVĂȚĂMÂNT
PREUNIVERSITAR**

**DEZVOLTAREA
PACHETULUI
MINIM DE SERVICII
DE EDUCAȚIE
INCLUZIVĂ**

CODUL EDUCAȚIEI

**PILOTAREA EDUCAȚIEI
INCLUZIVE ÎN
INSTITUȚIILE DE
ÎNVĂȚĂMÂNT
PREȘCOLAR**

2013

2013

2014

2014

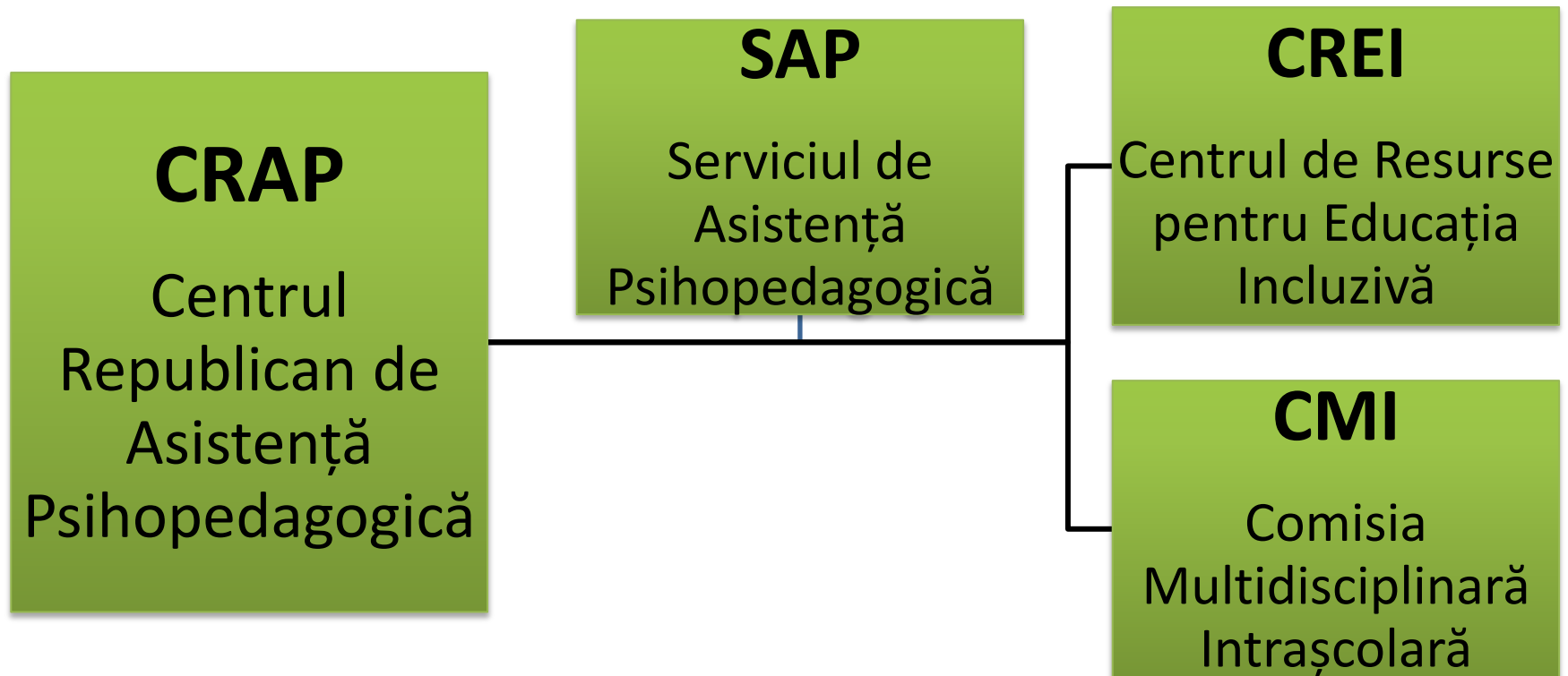
2015

**STANDARDELE DE CALITATE
PENTRU INSTITUȚIILE DE
ÎNVĂȚĂMÂNT PRIMAR ȘI
SECUNDAR DIN PERSPECTIVA
ȘCOLII PRIETENOASE
COPILULUI**

**STRATEGIA DE
DEZVOLTARE A
EDUCAȚIEI PENTRU
ANII 2014-2020
"EDUCAȚIA 2020"**

În vederea garantării dreptului la educație a tuturor copiilor a fost aprobat (2011):

**PROGRAMUL DE DEZVOLTARE A EDUCAȚIEI INCLUZIVE ÎN
REPUBLICA MOLDOVA PENTRU ANII 2011-2020**



PLANUL DE ACȚIUNI PE ANII 2015-2017 PENTRU IMPLEMENTAREA PROGRAMULUI DE DEZVOLTARE A EDUCAȚIEI INCLUZIVE ÎN REPUBLICA MOLDOVA PENTRU ANII 2011-2020

STARTUL EDUCAȚIEI INCLUZIVE ÎN ÎNVĂȚĂMÂNTUL PROFESIONAL TEHNIC

2015

2016

2018


VIZIUNEA STRATEGICĂ PRIVIND DEZVOLTAREA UNUI SISTEM DE SERVICII EDUCAȚIONALE ȘI DE SUPORT SPECIALIZAT PENTRU COPIII CU DIZABILITĂȚI AUDITIVE ȘI FAMILIILE ACESTORA DIN REPUBLICA MOLDOVA

- Programe de suport și educaționale direcționate grupurilor de familii cu copii predispuși riscurilor sau problemelor.

Grupurile de suport reciproc: Un exemplu de grup educațional cu elemente terapeutice este *Programul de asistență psiho-socială pentru copii "PANDA"*.

- Programul de instruire la locul de muncă și angajare asistată a persoanelor cu dizabilități;

Evoluția societății din Republica Moldova **de la excluziune la incluziune socială** presupune continuarea intervențiilor sistematice pe arii specifice precum:



- cadrul legal și aprobarea politicilor publice;
- mecanisme financiare de susținere a educației incluzive;
- servicii de suport;
- managementul resurselor umane pentru implementarea educației incluzive;
- **schimbări la nivel de atitudini față de mediul incluziv în percepția publică (copii, părinți, cadre didactice);**
- parteneriate eficiente între autoritățile centrale, locale și reprezentanții societății civile.

MULȚUMESC

PENTRU ATENȚIE!